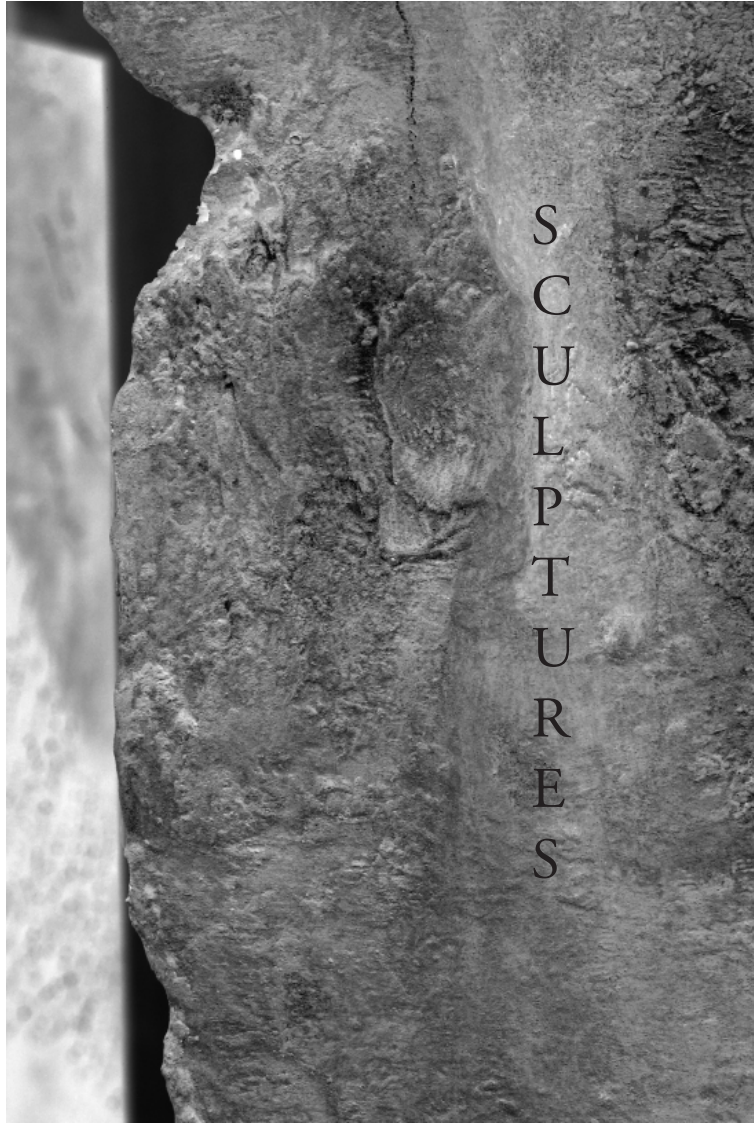


DENIS PÉREZ

S
C
U
L
P
T
U
R
E
S





EMPREINTES



DRAPÉS



SILHOUETTES



RÉSONNANCE URBAINE

Empreintes/Enveloppes

Cette exploration du rapport Homme nature, dont l'artiste nous propose une lecture, met en scène les traces, craquelures, signes dans lesquels, telle une peau, prennent vie les sculptures.

Cette peau devient la matrice par laquelle se forment les sculptures. Elles surgissent d'une gestuelle imprégnée du questionnement de l'être face au monde et dont l'artiste se nourrit.

Les Empreintes agissent comme un révélateur de ces formes enfouies en nos inconscients. Voir ces traces inscrites dans la peau du végétal, tels des stigmates. « Le négatif dévoile les signes inscrits dans la matière ». Elles apparaissent en miroir par moulage avec de la cire sur l'écorce du bouleau. Arbre de résurrection dans la mythologie scandinave, arbre d'écriture chez les Celtes pré-chrétiens et d'enveloppement en Sibérie. Miroir fugitif, elles sont comme des images enfouies dans les strates de notre histoire. Apparaissant par fragments, elles nous mettent en relation avec une nature pleine de secrets, riche de nos mythologies.

Ces peaux sont comme des caisses de résonance intimes, elles sont habitées par des signes qui sont comme des invitations à méditer. Crânes, enveloppes vides à remplir de nos pensées. Ces formes sont traitées comme des déchets de notre société. Elles ont un aspect rouillé, déchiré, déchiqueté. Elles témoignent d'une violence destructive, reflètent l'ambivalence de la nature humaine dans ses rapports avec son environnement et aussi avec elle-même. Peut-être le seul animal sociétal à faire l'expérience consciente de la mort. Nous sommes tous des passagers dans la nature, nomades. Ces « peaux » fixent dans notre ressenti l'emprise du temps « Forme piégée (fossilisée) dans et par la nature ».

Même si l'Homme s'impose, dispose, transforme, il n'échappe pas aux métamorphoses qui nous font percevoir le monde dans une relative temporalité.



Empreintes
bronze hT 33 - 50 cm



Empreinte
bronze HT 60 cm



Samothrace
bronze HT 50 cm



B u s t e
bronze HT 65 cm



F o s s i l e
bronze HT 48 cm



P o i s s o n
résine HT 60 cm



C o c o n s
Bronze 60-80 cm



C o c o n s
résine 60-80 cm



C o c o n s
Bronze 30-40 cm



C o c o n s
cellulose 60-80 cm



C o c o n
cellulose HT 110 cm

Je ne sais si ces silhouettes évoquent le souvenir de ces instants atomiques, de la brulure, de la cendre, de la trace. De ce qui fut et devint ombre. Mais je pressens qu'elles sont celui de quelque cataclysme qui nous pulvérisa.

Figures dans un paysage poussiéreux où de nouveau surgit le visage.

Silhouettes fragiles et reflet de notre propre humanité, enfouie dans les plis, la rugosité du bronze, exposée dans une verticalité à jamais signe de notre dignité.

Elles disent toutes le surgissement d'un récit intemporel, aussi intime cependant qu'absent. Par bribes, elles dévoilent une émotion qui nous les rend familières, compagnes, protectrices, méditant en quelque sorte avec tendresse sur ce que nous sommes.

Extrait d'un texte de Modesta Suárez

Silhouettes
résine 1,85 - 2,00 m / toiles 1,00 - 2,50 m





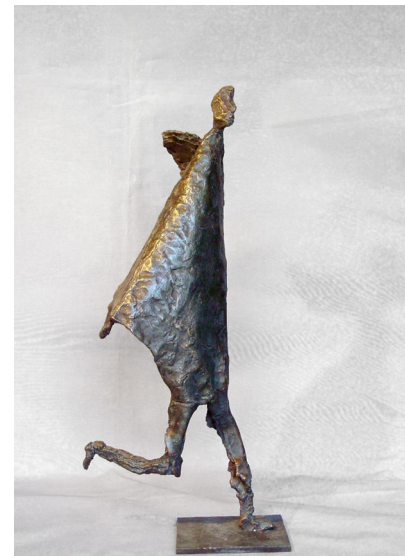
Exposition Saône - Silhouettes
résine Ht 1,85 - 2,00 m - sur toile Ht 2,50 m



Silhouette
Bronze - 2,00 m



Silhouettes
bronze 35 - 70 cm



D r a p é s
bronze HT 40- 45 cm



D r a p é s
bronze HT 40- 60 cm



Aujourd'hui, par des personnages en bronze de taille réduite, il nous montre l'Homme dans sa fragilité, sa faiblesse, et perché au cœur de son équilibre incertain.

Ne nous leurrions pas ; quoi qu'on veuille croire et qu'on nous le dise ; l'Homme est également une petite chose qui se déstabilise aisément par une douleur, une injustice, etc. Il est dur et délicat comme du verre, et destiné à être poussière. Cette vérité, Denis Pérez sait nous la montrer : l'Être nu et possédé par son éternelle et universelle incertitude.

Approchons-nous, penchons-nous, observons, osons être attentif ; et alors oui : l'Homme vrai est un équilibriste, et nous proposer sa fragilité c'est nous proposer le miroir véritable, celui du reflet rare, donc précieux, du vivant.

Extrait d'un texte de Frédéric Chapuis.
Juin 2004









Personnages
bronze hT 17 - 20 cm

EXPOSITIONS

- 2010 MAG Montreux (Suisse Novembre)
Foire européenne d'art contemporain ArtMetz
Expo summer Galerie Talents Berck
Expo collective alsace (Obernai)
Ouverture d'atelier « le Hangar » Pesmes Juillet (artiste invité C Bohème)
81 ème Salon des Annonciades Pontarlier
Foire Internationale d'art contemporain Montreux
- 2009 Salon d'art de Seloncourt
Biennale des Arts plastiques 23 au 25 Octobre Micropolis Besançon
Ouverture d'atelier « le Hangar » Pesmes Juillet
Foire Internationale d'art contemporain ArtPrague
Foire européenne d'art contemporain ArtMetz
Exposition Turckheim de B a Z Galerie Raum 13 au 31 Mars
Exposition L'arrivage (Troyes) 26 Février 12 Avril
Galerie In-Art
- 2008 Salon Art et Décoration Colmar
Août à Décembre 2008 Exposition Caritas Tagungszentrum Freiburg (Allemagne)
Ouverture d'atelier « le Hangar » Pesmes Juillet
Foire Internationale d'art contemporain ArtPrague
Kunstschau in der ehemaligen Schuhfabrik « MAJA » 1 Mars au 30 Mars Emmendingen (Allemagne)
Foire européenne d'art contemporain ArtMetz
- 2007 Publication d'un livre poésie et sculpture “ Silhouettes – siluetas “ Denis Pérez et Modesta Suárez.
St'art foire d'art contemporain Strasbourg
Biennale des Arts plastiques Micropolis Besançon
Foire Internationale d'art contemporain ArtPrague
Art Graz Akzenta avec Galerie In-Art
Ouverture d'atelier « le Hangar » Pesmes Juillet
Foire européenne d'art contemporain ArtMetz
- 2006 Exposition Payot Neuchâtel
Exposition Maison d'Art des artistes indépendants d'Alsace Strasbourg
Exposition salins les bains Juin
Ouverture d'atelier « le Hangar » Pesmes Juillet

- 2005 Biennale des Arts plastiques Micropolis Besançon
Exposition à Breisach (Allemagne)
Ouverture atelier le Hangar Pesmes (Haute-Saône)
Université de Haute Alsace Mulhouse « 24 Février - 8 Avril Les yeux grands ouverts et les paupières fermées »
Exposition galerie Utrillo L'Allegro à Miribel (Ain)
- 2004 Exposition Gmac grand marché art contemporain Bastille (Paris)
Exposition festival de sculpture contemporaine Salins-Les-Bains (jura)
Ouverture atelier le Hangar Pesmes (Haute-Saône)
- 2003 Exposition à Breisach (Allemagne)
Exposition à Riegel am Kaiserstuhl (Allemagne)
Exposition festival de sculpture contemporaine Salins-Les-Bains (jura)
Ouverture atelier le Hangar Pesmes (Haute-Saône)
- 2002 Décembre 2002 exposition à Neuchâtel tour de dièse (suisse)
37ème Grand prix de Barbizon (77) organisée par l'Académie Jacques Boitiat 2002
Festival de Sculpture Contemporaine à Salins-Les-Bains (Jura)
25ème Festival de peinture et de sculpture de Belfort (90) en 2002
- 2001 Galerie Cart Besançon (25)
Exposition festival de sculpture contemporaine Salins-Les-Bains (jura)
Ouverture atelier le Hangar Pesmes (Haute-Saône)
- 2000 Foire internationale d'art contemporain St'art 2000 " Strasbourg
Galerie de l'ILL Strasbourg - Exposition régionale Pontarlier (Doubs)
- 1999 Foire Internationale d'art contemporain Linéart " Gent (Belgique)
Galerie de L'échanson à Laon (02)
28ème exposition de peinture et de sculpture de Wittelsheim
Exposition chapelle St Etienne à Beaune (côte d'or)
Printemps des arts à Tournus (Saône et loire) 1998 à 2000
Salon des 40 à St Louis 1999

Contact

D Pérez 12 rue Sainte Catherine 70140 PESMES
tél 0384312717 perezde@orange.fr
- <http://pagesperso-orange.fr/denis.perez> -

Exposition le Hangar - PESMES - Juillet 2010
Atelier de l'artiste avec Christophe Bohème



